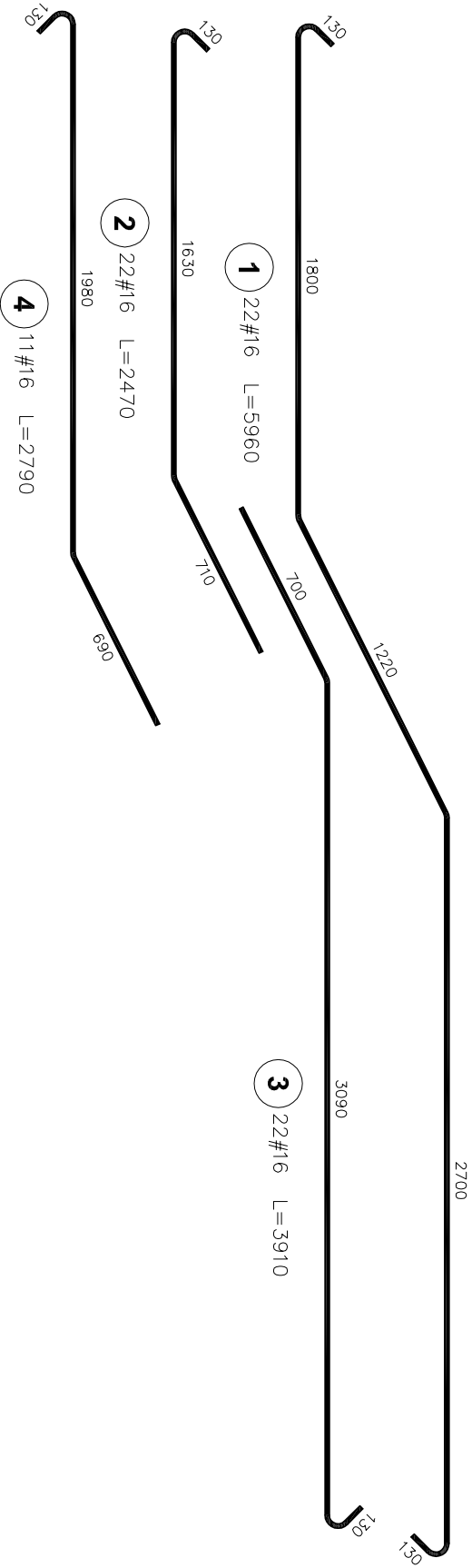
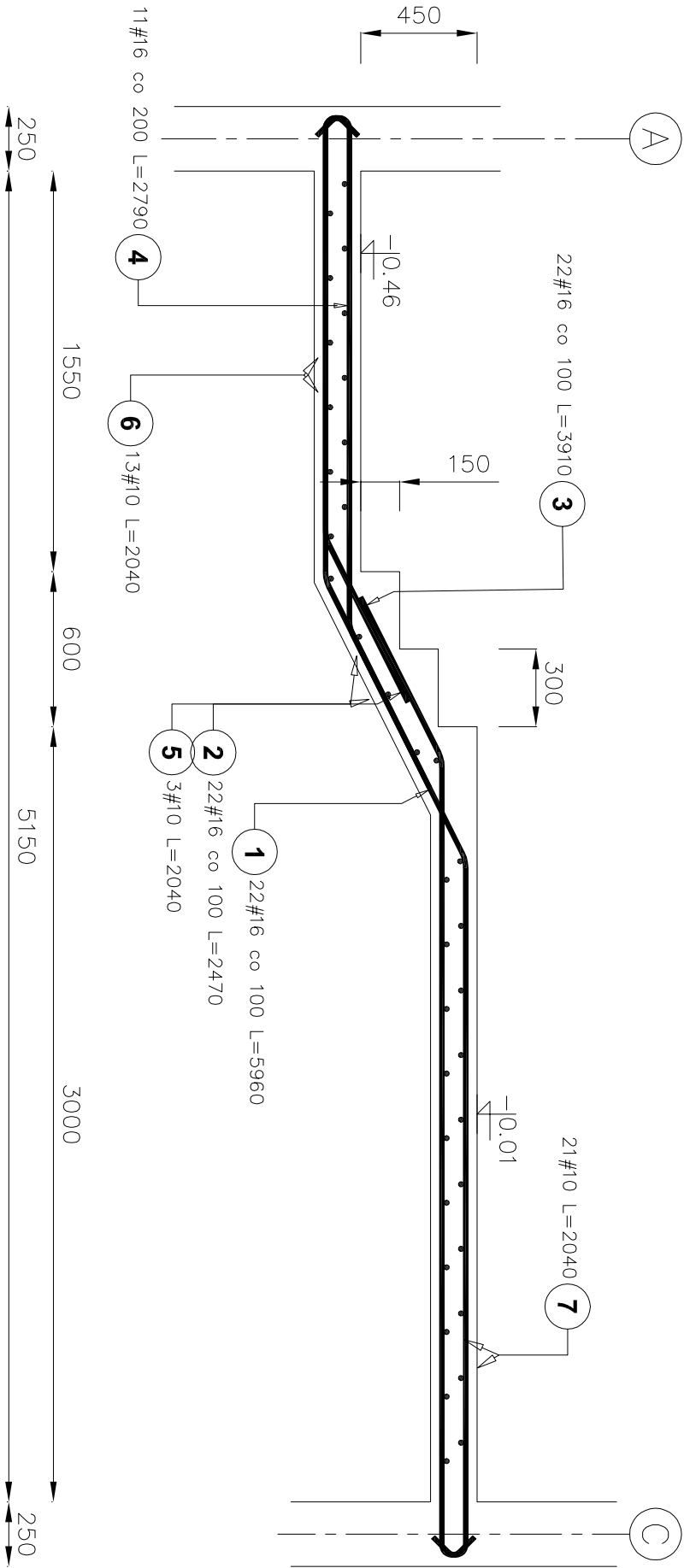


Schody Poz. 4.6.

Liczba elementów: 1 szt.


Szerokość schodów - 211 cm



Poz.	Stal		Długość (mm)	Liczba			Długość łączna (m)	
	#	A-III		w elementach	elementów	ogółem	# 10	# 16
1	16		5960	22	1	22		131,12
2	16		2470	22	1	22		54,34
3	16		3910	22	1	22		86,02
4	16		2790	11	1	11		30,69
5	10		2040	3	1	3	6,12	
6	10		2040	13	1	13	26,52	
7	10		2040	21	1	21	42,84	
Długość wg średnic (m)						75,48	302,17	
Masa 1 m pręta (kg/m)						0,62	1,58	
Masa łączna wg średnic (kg)						46,57	477,43	
Masa łączna wg gatunku stali (kg)							524,00	
Ogółem (kg)							524,00	

UWAGI :

1. beton konstrukcyjny C25/30
2. stal A-III

		<b>FIRMA BUDOWLANA I HANDLOWA</b>	
malecbarbara@poczta.onet.pl		<b>mgr inż. Barbara MALEC</b>	
tel. kom. 602 22 90 70		91 - 020 ŁÓDŹ ul. Inowrocławska 5 m. 61	
TEMAT : <b>PROJEKT ZAMIENNY ROZBUDOWY, PRZEBUDOWY I ZMIANY SPOSOBU UŻYTKOWANIA BUDYNKU OŚRODKA ZDROWIA W BĘDKOWIE</b>			
LOKALIZACJA:		ul. Reymonta 8, 97-319 Będków, działki nr ew. gr. 27/0, 27/1/1	
PROJEKTANT:		mgr inż. Barbara MALEC upr. nr 9/71-Łw	
SPRAWDZAJĄCY:		mgr inż. Wojciech BIŃCZYK NB.IV.7342/79/98	
TYTUŁ RYS.:		<b>SCHODY POZ. 4.6.</b>	
DATA:	<b>STYCZEŃ 2011 R.</b>	SKALA:	<b>1:25</b>
		NR. RYS.:	<b>K-12</b>